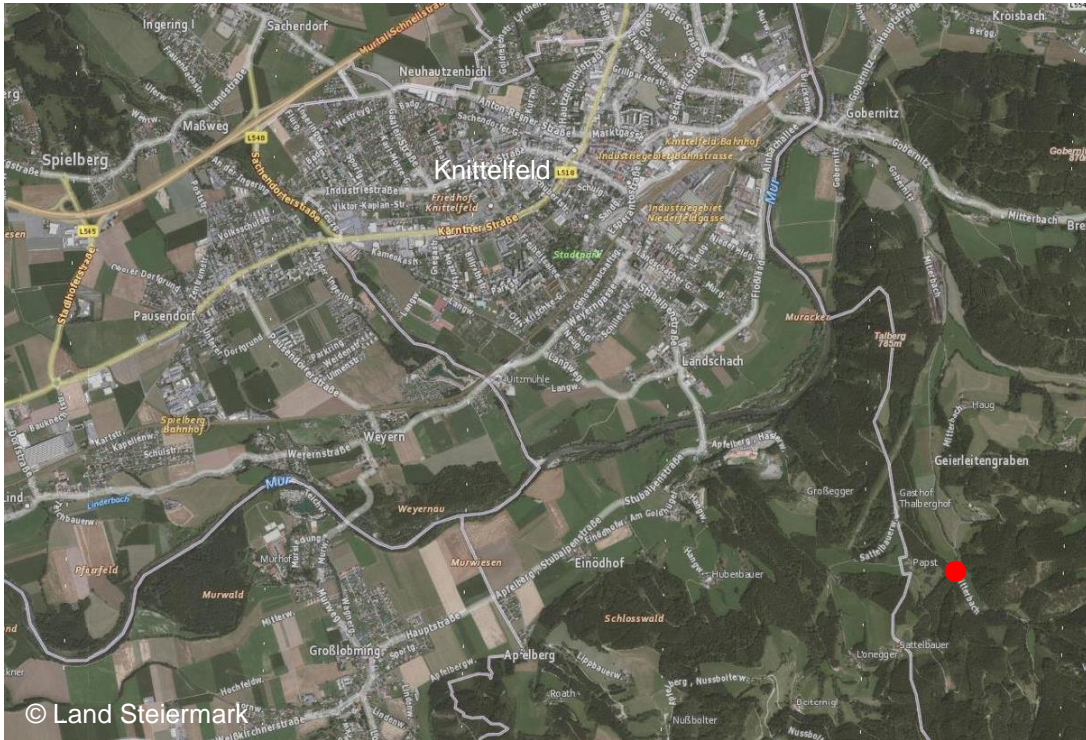
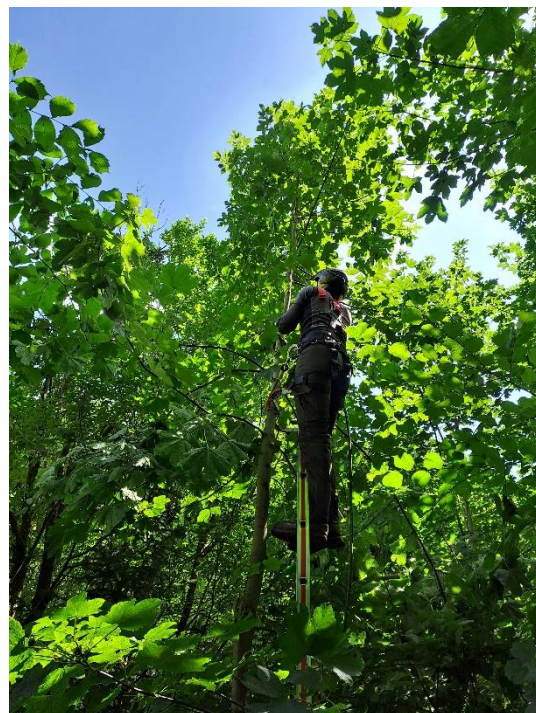


# Beispielflächen Region Murtal

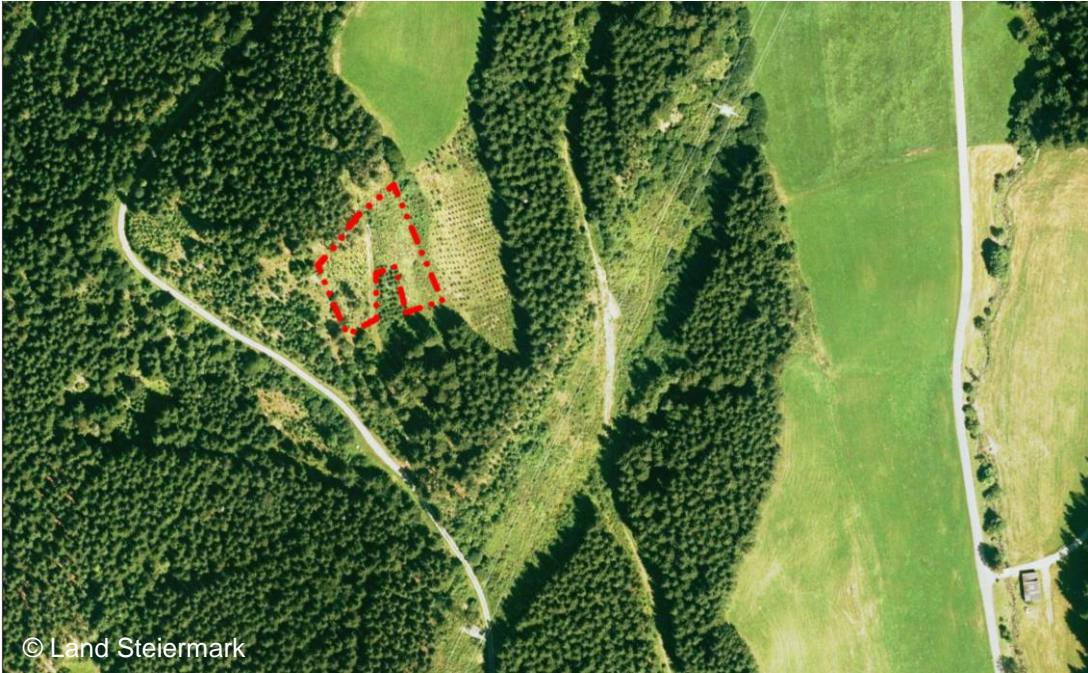
## Fläche 1



<b>Wuchsgebiet</b>	3.2 Östliche Zwischenalpen Südteil
<b>Longitude</b>	14° 51' 28"
<b>Latitude</b>	47° 11' 28"
<b>Ort</b>	Knittelfeld
<b>KG Nr.</b>	65121
<b>Parzelle</b>	356/2, 343/1
<b>Größe</b>	0,15 ha
<b>Seehöhe</b>	780 m
<b>Neigung</b>	50%
<b>Exposition</b>	NO
<b>Anteil Nadelholz</b>	0%
<b>Anteil Laubholz</b>	100%
<b>Baumarten</b>	100% Bergahorn (Acer pseudoplatanus)
<b>Wuchsklasse</b>	Stangenholz
<b>Oberhöhe</b>	17 m
<b>Geologie</b>	Silikat
<b>Bodenmächtigkeit</b>	sehr tiefgründig
<b>Wasserhaushalt</b>	frisch bis sehr frisch
<b>Skelettgehalt</b>	geringer Grobanteil
<b>Basenklasse</b>	basenreich
<b>Basensättigung</b>	>60-90 %
<b>Durchgeführte Maßnahmen</b>	<ul style="list-style-type: none"> <li>• Auswahl und Markierung der Z-Bäume</li> <li>• Gezielte Förderung der Z-Bäume durch Entnahme von Bedrängern.</li> <li>• Wertastung an ausgewählten Z-Bäumen.</li> </ul>



Fläche 2

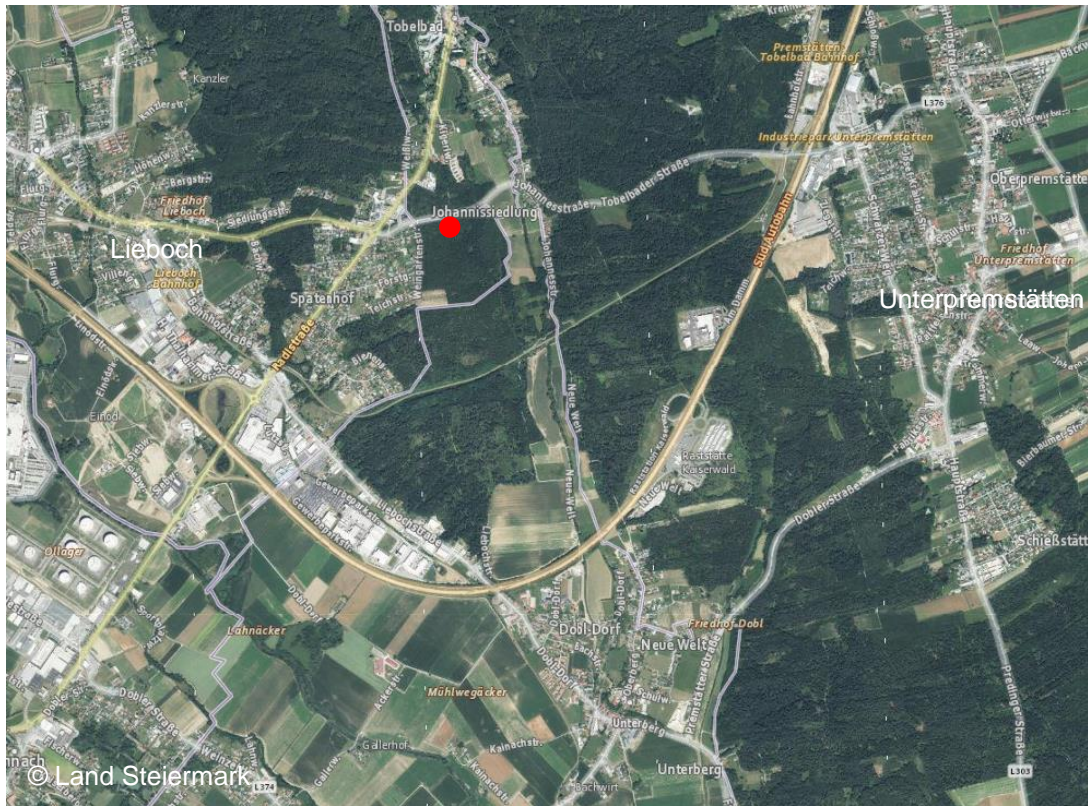


<b>Wuchsgebiet</b>	3.2 Östliche Zwischenalpen Südteil
<b>Longitude</b>	14° 51' 05"
<b>Latitude</b>	47° 11' 56"
<b>Ort</b>	Knittelfeld
<b>KG Nr.</b>	65121
<b>Parzelle</b>	423, 676
<b>Größe</b>	0,25 ha
<b>Seehöhe</b>	800 m
<b>Neigung</b>	40 %
<b>Exposition</b>	O
<b>Anteil Nadelholz</b>	70%
<b>Anteil Laubholz</b>	30%
<b>Baumarten</b>	30% Douglasie ( <i>Pseudotsuga menziesii</i> ) 15% Lärche ( <i>Larix decidua</i> ) 25% Fichte ( <i>Picea abies</i> ) 5% Bergahorn ( <i>Acer pseudoplatanus</i> ) 5% Schwarzerle ( <i>Alnus glutinosa</i> ) 5% Vogelkirsche ( <i>Prunus avium</i> ) 5% Stieleiche ( <i>Quercus robur</i> ) 5% Birke ( <i>Betula pendula</i> ) 5% Zitterpappel ( <i>Populus tremula</i> )
<b>Wuchsklasse</b>	Dickung
<b>Oberhöhe</b>	5-10 m
<b>Geologie</b>	Silikat/Karbonat
<b>Bodenmächtigkeit</b>	sehr tiefgründig
<b>Wasserhaushalt</b>	frisch
<b>Skelettgehalt</b>	geringer Grobanteil
<b>Basenklasse</b>	mäßig basenhaltig
<b>Basensättigung</b>	> 35 – 60 %
<b>Durchgeführte Maßnahmen</b>	Durchführung einer baumartenangepassten Dickungspflege.  Nadelholz: <ul style="list-style-type: none"> <li>• Flächiges Freistellen auf einen Abstand zwischen 3 und 4 Metern.</li> <li>• Grünastung bei Douglasie.</li> </ul> Laubholz: <ul style="list-style-type: none"> <li>• Wertastung und Formschnitt an ausgewählten Z-Bäumen.</li> <li>• Gezielte Förderung der Z-Bäume durch Entnahme von Bedrängern.</li> <li>• Folgende Baumartenreihung wurde vorgenommen, beginnend mit der höchsten Priorität: Douglasie, Stieleiche, Bergahorn, Vogelkirsche, Lärche, Schwarzerle, Fichte, Birke, Zitterpappel.</li> </ul>



# Beispielflächen Region Weststeiermark

## Fläche 1

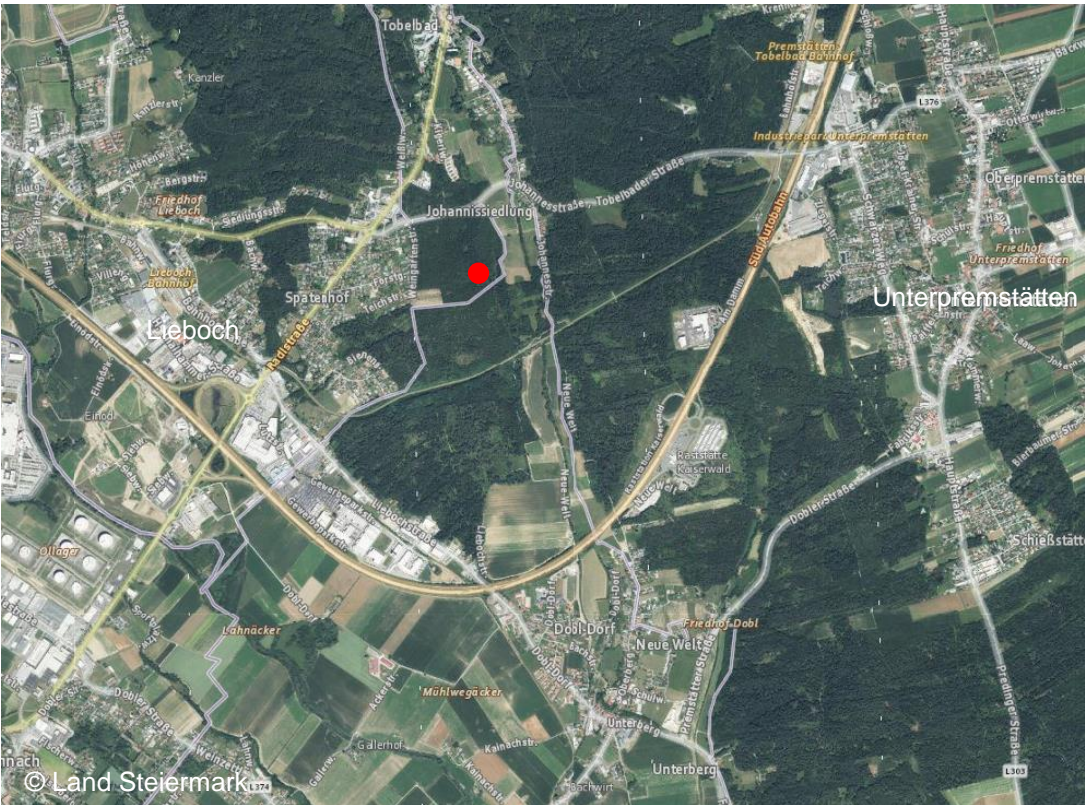


<b>Wuchsgebiet</b>	8.2 Subillyrisches Hügel- und Terrassenland
<b>Longitude</b>	15° 21' 56"
<b>Latitude</b>	46° 58' 16"
<b>Ort</b>	Lieboch
<b>KG Nr.</b>	63251
<b>Parzelle</b>	1629/2
<b>Größe</b>	0,83 ha
<b>Seehöhe</b>	355 m
<b>Neigung</b>	10-15%
<b>Exposition</b>	NO
<b>Anteil Nadelholz</b>	20%
<b>Anteil Laubholz</b>	80%
<b>Baumarten</b>	25% Birke ( <i>Betula pendula</i> ) 15% Schwarzerle ( <i>Alnus glutinosa</i> ) 15% Stieleiche ( <i>Quercus robur</i> ) 15% Fichte ( <i>Picea abies</i> ) 10% Hainbuche ( <i>Carpinus betulus</i> ) 10% Zitterpappel ( <i>Populus tremula</i> ) 5% Rotkiefer ( <i>Pinus sylvestris</i> )
<b>Wuchsklasse</b>	Dickung
<b>Oberhöhe</b>	10 m
<b>Geologie</b>	Karbonat
<b>Bodenmächtigkeit</b>	sehr tiefgründig
<b>Wasserhaushalt</b>	frisch bis sehr frisch
<b>Skelettgehalt</b>	geringer Grobanteil
<b>Basenklasse</b>	basenreich
<b>Basensättigung</b>	>60-90 %
<b>Durchgeführte Maßnahmen</b>	<ul style="list-style-type: none"> <li>• Anlage einer Begehungslinie</li> <li>• Auswahl und Markierung der Z-Bäume entlang der Begehungslinie in einem Abstand von 12 bis 14 Metern.</li> <li>• Bei der Z-Baum Auswahl wurde folgende Reihung vorgenommen, beginnend mit der höchsten Priorität: Stieleiche, Schwarzerle, Rotkiefer, Birke, Zitterpappel, Fichte.</li> <li>• Gezielte Förderung der Z-Bäume durch Entnahme von Bedrängern.</li> <li>• Wertastung und Formschnitt an ausgewählten Z-Bäumen.</li> </ul>





Fläche 2



<b>Wuchsgebiet</b>	8.2 Subillyrisches Hügel- und Terrassenland
<b>Longitude</b>	15° 22' 03"
<b>Latitude</b>	46° 58' 08"
<b>Ort</b>	Lieboch
<b>KG Nr.</b>	63251
<b>Parzelle</b>	1629/1, 1632
<b>Größe</b>	0,3 ha
<b>Seehöhe</b>	350 m
<b>Neigung</b>	11%
<b>Exposition</b>	O
<b>Anteil Nadelholz</b>	5%
<b>Anteil Laubholz</b>	95%
<b>Baumarten</b>	40% Bergahorn (Acer Pseudoplatanus) 40% Stieleiche (Quercus robur) 10% Birke (Carpinus betulus) 5% Zitterpappel (Populus tremula) 5% Fichte (Picea abies)
<b>Wuchsklasse</b>	Stangenholz / schwaches Baumholz
<b>Oberhöhe</b>	15 (20) m
<b>Geologie</b>	Karbonat
<b>Bodenmächtigkeit</b>	sehr tiefgründig
<b>Wasserhaushalt</b>	frisch
<b>Skelettgehalt</b>	geringer Grobanteil
<b>Basenklasse</b>	mäßig basenhaltig
<b>Basensättigung</b>	35-60%
<b>Durchgeführte Maßnahmen</b>	<ul style="list-style-type: none"> <li>• Auswahl und Markierung der Z-Bäume</li> <li>• Gezielte Förderung der Z-Bäume durch Entnahme von Bedrängern.</li> <li>• Wertastung ausgewählter Z-Bäume.</li> <li>• Folgende Baumartenreihung wurde vorgenommen, beginnend mit der höchsten Priorität: Stieleiche, Bergahorn, Birke, Fichte, Zitterpappel</li> </ul>



# Beispielflächen Region Mürztal

## Fläche 1



<b>Wuchsgebiet</b>	3.1 Östliche Zwischenalpen – Nordteil
<b>Longitude</b>	15° 30' 18"
<b>Latitude</b>	47° 33' 01"
<b>Ort</b>	Krieglach
<b>KG Nr.</b>	60231
<b>Parzelle</b>	382, 829/11
<b>Größe</b>	0,3 ha
<b>Seehöhe</b>	630
<b>Neigung</b>	75%
<b>Exposition</b>	W
<b>Anteil Nadelholz</b>	0%
<b>Anteil Laubholz</b>	100%
<b>Baumarten</b>	100% Bergahorn (Acer pseudoplatanus)
<b>Wuchsklasse</b>	Stangenholz
<b>Oberhöhe</b>	10-15 m
<b>Geologie</b>	Karbonat
<b>Bodenmächtigkeit</b>	tiefgründig
<b>Wasserhaushalt</b>	mäßig frisch
<b>Skelettgehalt</b>	vorwiegend Grobanteil
<b>Basenklasse</b>	basenreich
<b>Basensättigung</b>	> 60 – 90 %
<b>Durchgeführte Maßnahmen</b>	<ul style="list-style-type: none"> <li>• Auswahl und Markierung der Z-Bäume</li> <li>• Gezielte Förderung der Z-Bäume durch Entnahme von Bedrängern.</li> <li>• Wertastung an ausgewählten Z-Bäumen.</li> </ul>



Fläche 2

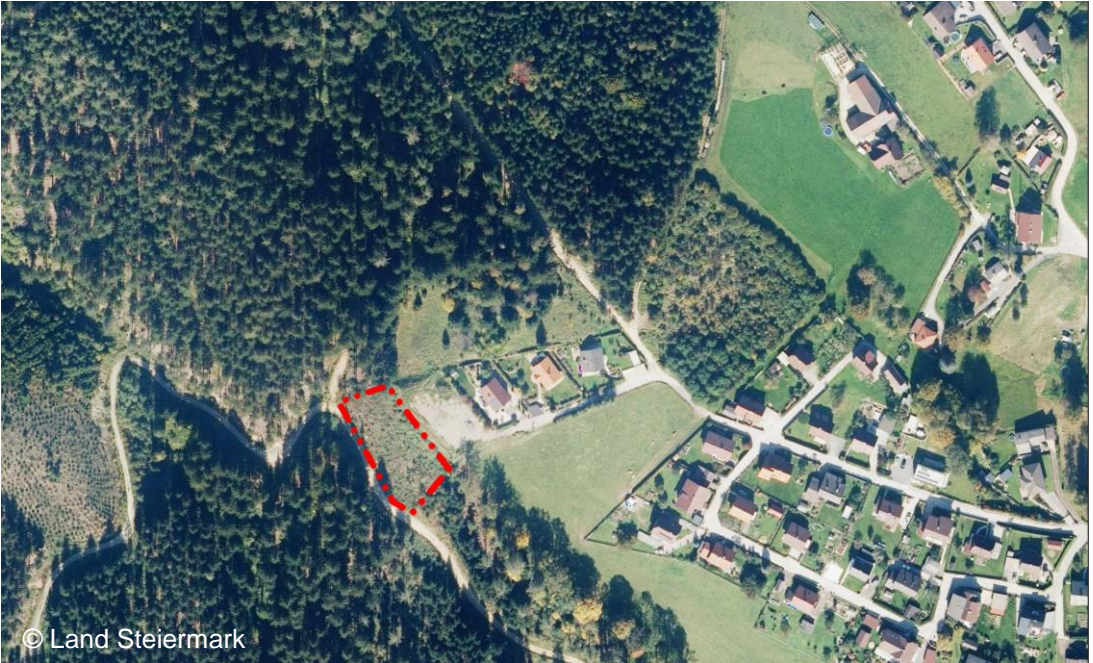


<b>Wuchsgebiet</b>	3.1 Östliche Zwischenalpen – Nordteil
<b>Longitude</b>	15° 30' 18"
<b>Latitude</b>	47° 33' 01"
<b>Ort</b>	Krieglach
<b>KG Nr.</b>	60231
<b>Parzelle</b>	382
<b>Größe</b>	0,5 ha
<b>Seehöhe</b>	650
<b>Neigung</b>	70%
<b>Exposition</b>	W
<b>Anteil Nadelholz</b>	90%
<b>Anteil Laubholz</b>	10%
<b>Baumarten</b>	60% Fichte ( <i>Picea abies</i> ) 15% Tanne ( <i>Abies alba</i> ) 5 % Lärche ( <i>Larix decidua</i> ) 5 % Rotkiefer ( <i>Pinus sylvestris</i> ) 5 % Rotbuche ( <i>Fagus sylvatica</i> ) 5 % Bergahorn ( <i>Acer pseudoplatanus</i> )
<b>Wuchsklasse</b>	Dickung
<b>Oberhöhe</b>	5-10 m
<b>Geologie</b>	Karbonat
<b>Bodenmächtigkeit</b>	tiefgründig
<b>Wasserhaushalt</b>	mäßig frisch
<b>Skelettgehalt</b>	vorwiegend Grobanteil
<b>Basenklasse</b>	basenreich
<b>Basensättigung</b>	> 60 – 90 %
<b>Durchgeführte Maßnahmen</b>	Durchführung einer baumartenangepassten Dickungspflege.  Nadelholz: <ul style="list-style-type: none"> <li>• Flächiges Freistellen auf einen Abstand zwischen 3 und 4 Metern.</li> </ul> Laubholz: <ul style="list-style-type: none"> <li>• Förderung von Laubholz zur Bodenverbesserung</li> <li>• Wertastung und Formschnitt einzelner Z-Bäume.</li> <li>• Gezielte Förderung einzelner Z-Bäume durch Entnahme von Bedrängern.</li> <li>• Folgende Baumartenreihung wurde vorgenommen, beginnend mit der höchsten Priorität: Bergahorn, Rotbuche, Tanne, Lärche, Rotkiefer, Fichte</li> </ul>





Fläche 3



<b>Wuchsgebiet</b>	3.1 Östliche Zwischenalpen – Nordteil
<b>Longitude</b>	15° 30' 01"
<b>Latitude</b>	47° 32' 25"
<b>Ort</b>	St. Barbara im Mürztal
<b>KG Nr.</b>	60221
<b>Parzelle</b>	113, 109/3
<b>Größe</b>	0,2 ha
<b>Seehöhe</b>	670 m
<b>Neigung</b>	40%
<b>Exposition</b>	SW
<b>Anteil Nadelholz</b>	80%
<b>Anteil Laubholz</b>	20%
<b>Baumarten %</b>	40% Fichte ( <i>Picea abies</i> ) 10% Tanne ( <i>Abies alba</i> ) 10% Lärche ( <i>Larix decidua</i> ) 20% Riesenlebensbaum ( <i>Thuja plicata</i> ) 10% Bergahorn ( <i>Acer pseudoplatanus</i> ) 5% Birke ( <i>Betula pendula</i> ) 5% Zitterpappel ( <i>Populus tremula</i> )
<b>Wuchsklasse</b>	Dickung
<b>Oberhöhe</b>	5-10 m
<b>Geologie</b>	Silikat
<b>Bodenmächtigkeit</b>	tiefgründig
<b>Wasserhaushalt</b>	mäßig frisch
<b>Skelettgehalt</b>	hoher Grobanteil
<b>Basenklasse</b>	basenunterversorgt
<b>Basensättigung</b>	8-35%
<b>Durchgeführte Maßnahmen</b>	<ul style="list-style-type: none"> <li>• Durchführung einer baumartenangepassten Dickungspflege.</li> </ul> <p>Nadelholz:</p> <ul style="list-style-type: none"> <li>• Flächiges Freistellen auf einen Abstand zwischen 3 und 4 Metern.</li> </ul> <p>Laubholz:</p> <ul style="list-style-type: none"> <li>• Förderung aller Laubhölzer zur Bodenverbesserung</li> <li>• Wertastung und Formschnitt einzelner Z-Bäume, v.a. Bergahorn.</li> <li>• Gezielte Förderung einzelner Z-Bäume durch Entnahme von Bedrängern.</li> </ul> <ul style="list-style-type: none"> <li>• Folgende Baumartenreihung wurde vorgenommen, beginnend mit der höchsten Priorität: Bergahorn, Riesenlebensbaum, Tanne, Lärche, Fichte, Birke, Zitterpappel,</li> </ul>

